



► **Lernsituationen – Beispiele für LF5**

zu Kapitel 3.4

zu

AUSBILDUNG GESTALTEN:

Fachkraft für Metalltechnik.

Umsetzungshilfen und Praxistipps.

Hrsg.: BIBB. Bielefeld 2016

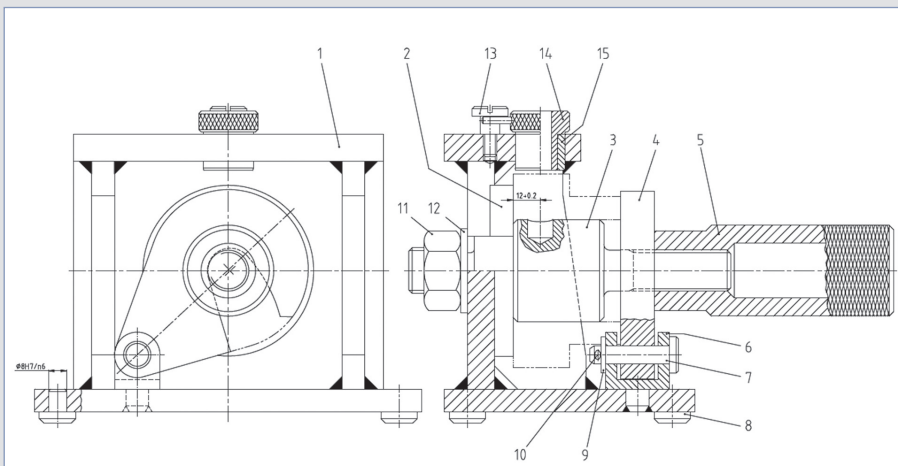
Lernfeld 5 Baugruppen herstellen

Lernsituation 5.1 Bohrvorrichtung, radial für Buchsen – geschweißt

Sehr geehrtes Team,

wir beauftragen Sie, folgende Bohrvorrichtung in ihrer Funktion zu beschreiben; uns ist es wichtig, dass alle Positionsnummern benannt werden.

Für unser Lager sind die Werkstoffbezeichnungen zu benennen und zu begründen. So können die Lageristen Bestellungen besser organisieren.



Sehr geehrtes Team,

wir bitten Sie, die Schweißnähte zu überprüfen. Sind die Kennzeichnungen und Nahtdicken „richtig“? Von welcher Schweißlänge müssen wir ausgehen, wenn alle Schweißnähte ohne Unterbrechung angelegt werden? Wir wollen mit 1,1 m je Bohrvorrichtung kalkulieren.

Sehr geehrtes Team,

wir benötigen für unsere internen Schulungen drei verschiedene Präsentationen, die die Schweißverfahren **Lichtbogenschweißen**, **Schutzgasschweißen** und **Gasschmelzschweißen** beinhalten.

Geben Sie bitte eine Empfehlung ab, wie Sie das entsprechende Verfahren technisch bewerten.

Herzlichen Dank im Voraus... Der Vorstand

Fehlende Angaben oder offene Fragen werden mit den Kollegen im Team und klassenübergreifend geklärt und verbindlich festgehalten.

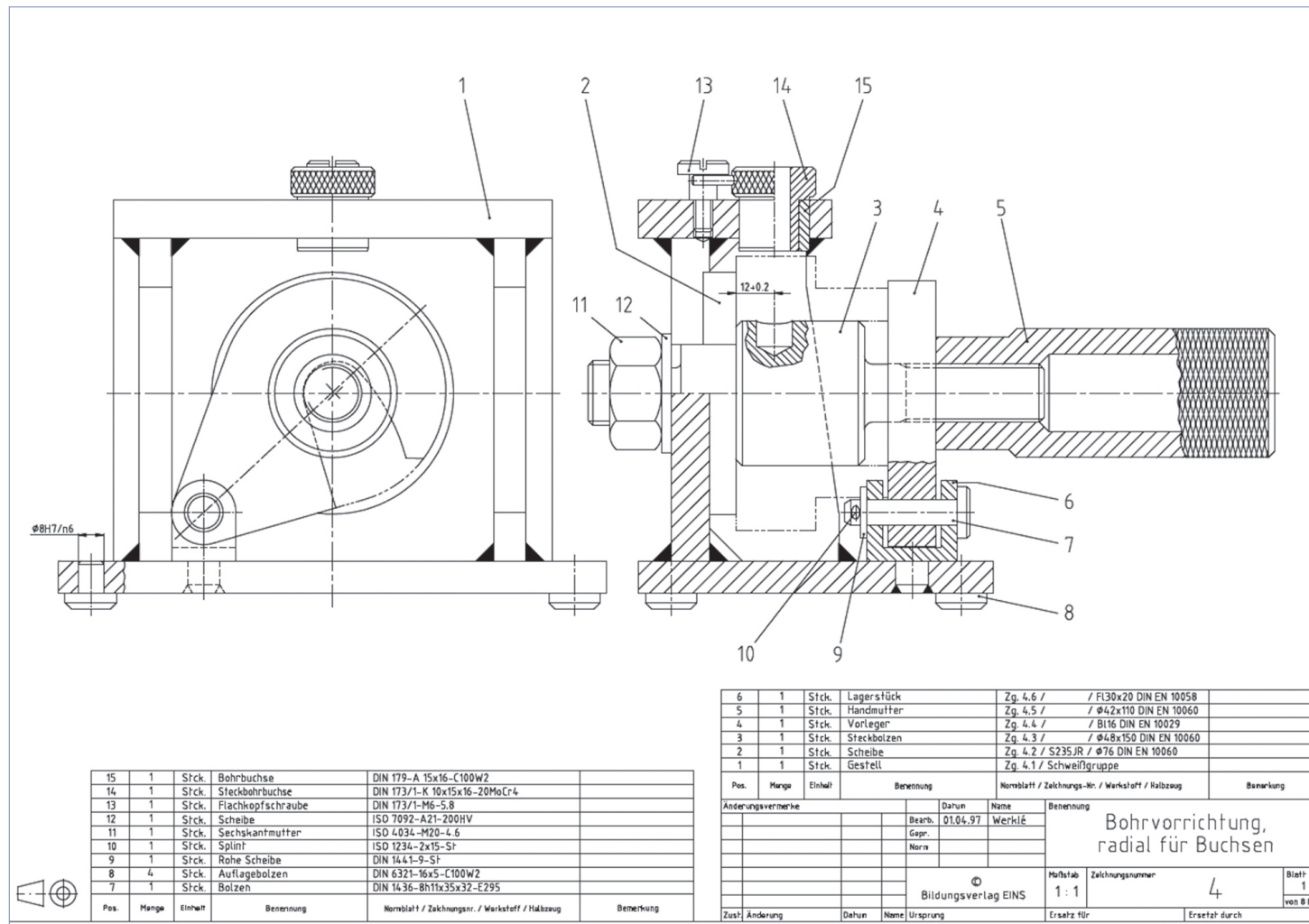


Abbildung 25: Gesamtzeichnung (mit freundlicher Genehmigung Bildungsverlag Eins)

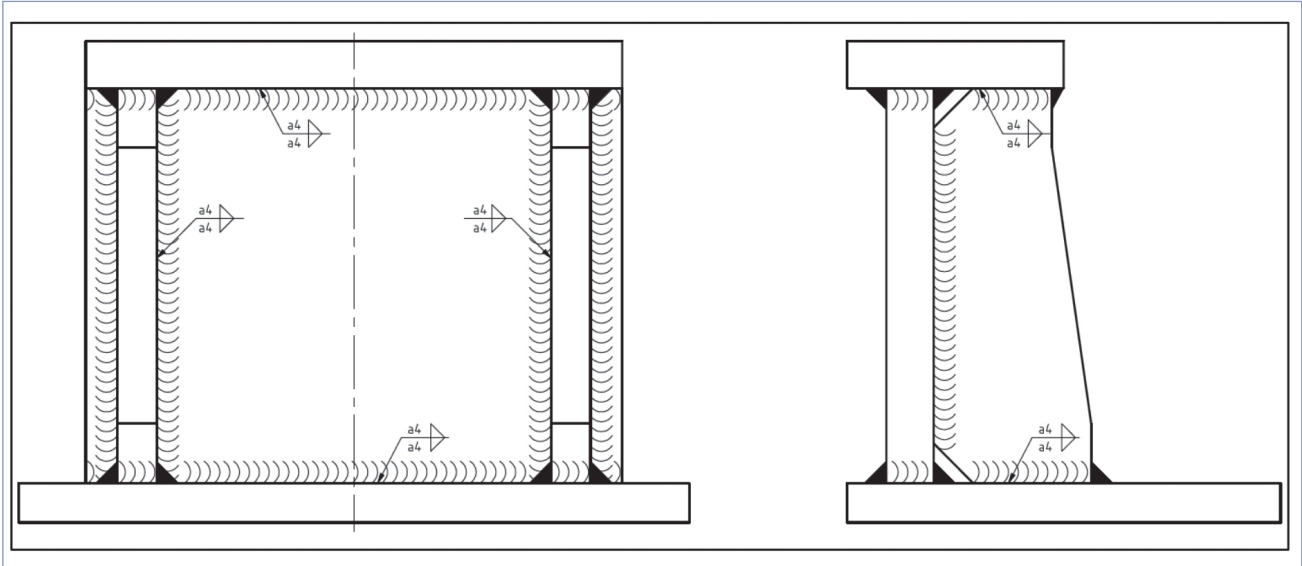


Abbildung: Schweiß-Gruppen-Zeichnung (Schweißnahtdicke: a4) (© mit freundlicher Genehmigung Bildungsverlag Eins)

Sehr geehrtes Team,

folgende Rahmenbedingungen sind von Ihnen gemäß Satzung einzuhalten:

Grundsätzlich werden Sie in 3er-Gruppen eingeteilt, Einzeldokumentationen sind von jedem/jeder einzelnen Mitarbeiter/-in zu leisten. Diese Einzeldokumentationen sind in einem Ordner ordentlich geführt abzuheften. Das Vorzeigen dieser Ordner und die Präsentationen sind Grundlage der Leistungsdokumentation, die den Firmen vorgelegt werden.

Auftrag 1 und 2:

Arbeitsgleiche Gruppenarbeiten (2 der 3er-Gruppen arbeiten zusammen), max. 2 Flipchartblätter pro Gruppe, Einzeldokumentationen

Auftrag 3:

Aus den 6 Stammgruppen werden 3 Expertengruppen gebildet, die die Schweißverfahren arbeitsteilig bearbeiten.

Die Experten/Expertinnen dokumentieren ihre Ergebnisse, die in den Stammgruppen diskutiert, ergänzt und für den Ordner vorbereitet werden.

Nochmals: Jede Mitarbeiterin und jeder Mitarbeiter legt einen Ordner an, der gepflegt und vollständig geführt wird!

Das Vorzeigen der Ordner gilt für alle zeitgleich!

Die Dokumentationen sind, wenn möglich mit eigenen Worten, mit Tabellen, Bildern, Zeichnungen und Skizzen farblich zu gestalten.

Inhalte, die gänzlich abgeschrieben sind, mindern die Bewertung deutlich!!!