

# Gruppe 1

1. Bitte lesen Sie den "Auftrag vom Seniorchef (Teil 1)" nochmals durch.
2. Der Arbeitsablauf der Vereinzelung ist im Arbeitsblatt „Arbeitsablauf Montageanlage“ schematisch dargestellt. Beschriften sie die Bilder 1 - 3. Ergänzen Sie die fehlende Beschreibung. Verwenden Sie, wenn möglich, folgende Begriffe:

*Bild 1: ..... Zylinder in Ausgangsposition, .....*

*Bild 2: ..... Bolzen wird vereinzelt, .....*

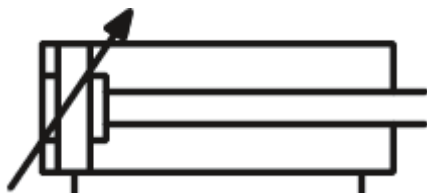
*Bild 3: ..... Wartezeit, Bolzen kann nachrutschen, .....*

3. Welche Auswirkungen können auftreten, wenn auf die Wartezeit verzichtet wird?

*Anlagenstörungen, da die Bolzen eine gewisse Zeit zum nachrutschen benötigen.*

4. Ergänzen Sie die Fachbezeichnung des dargestellten Zylinders und notieren Sie die Tabellenbuchseite.

Tabellenbuch Seite 393 Auflage 45



*Doppeltwirkender Zylinder  
mit einseitiger Pleuelstange und beidseitig  
einstellbarer Endlagendämpfung*