

**Industrieelektriker/-in**

**Индустриален електротехник**

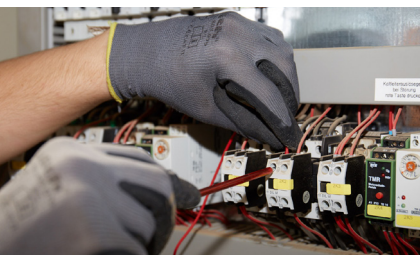
**Electrician industrial**

**Elektryk przemysłowy**

Kaltleiterauslösegerät  
bei Störung  
rote Taste drücken

Die wichtigsten Begriffe ...





## Industrieelektriker/-in – Fachrichtung Betriebstechnik

## Индустриален електротехник – специалност производствена техника

## Electrician industrial – specializarea tehnologii operaționale

## Elektryk przemysłowy – Specjalizacja: Technika przedsiębiorstwa

Komponenten und Betriebsmittel bearbeiten und montieren	Обработка и монтиране на компоненти и производствени средства	Prelucrarea și montajul componentelor și mijloacelor de producție	Obróbka i montaż komponentów i materiałów
1 Werkstücke anreißen	Отбелязване на детайли	Trasarea pieselor de prelucrat	Znaczenie elementów obrabianych
2 Bohren	Пробиване	Găurire	Wiercenie
3 Gewinde schneiden	Нарязване на резби	Tăierea filetelor	Nacięcie gwintu
4 Kabelkanäle, Rohre oder Schienen bearbeiten	Обработване на кабелни канали, тръби или релси	Prelucrarea canalelor pentru cabluri, a conductelor sau a șinelor	Obróbka kanałów kablowych, rur i szyn
5 Aus- und Durchbrüche herstellen	Направа на отвори и проходи	Realizarea trecerilor și străpungerilor	Wykonywanie wyłamań i przełomów
6 Leitungen für den Anschluss vorbereiten	Приготвяне на проводници за свързване	Pregătirea cablurilor pentru conectare	Przygotowywanie przewodów do podłączenia
Elektrische Anlagen und Maschinen installieren	Инсталация на електрически съоръжения и машини	Instalarea echipamentelor și utilajelor electrice	Instalowanie urządzeń i maszyn elektrycznych
7 Elektrische Steckdosen und Lichtschalter installieren	Инсталиране на електрически контакти и осветителни ключове	Instalarea prizelor electrice și a întrerupătoarelor de lumină	Instalowanie gniazd elektrycznych i wyłączników światła
8 Schaltschränke installieren	Инсталиране на разпределителни шкафове	Instalarea tablourilor de comandă	Instalowanie szaf sterowniczych
9 Elektrische Motoren montieren	Инсталиране на електромотори	Montarea motoarelor electrice	Montaż silników elektrycznych
10 Elektrische Motoren anschließen	Свързване на електромотори	Conectarea motoarelor electrice	Podłączanie silników elektrycznych
Elektrische Anlagen, Maschinen und Geräte instand setzen	Привеждане в изправност на електрически съоръжения, машини и уреди	Repararea instalațiilor, utilajelor și aparatelor electrice	Naprawianie instalacji, maszyn i urządzeń elektrycznych
11 Elektrische Anlagen instand setzen	Ремонтиране на електрически съоръжения	Repararea instalațiilor electrice	Naprawianie instalacji elektrycznych
12 Elektrische Maschinen instand setzen	Ремонтиране на електрически машини	Repararea echipamentelor electrice	Naprawianie maszyn elektrycznych
13 Elektrische Geräte instand setzen	Ремонтиране на електрически уреди	Repararea aparatelor electrice	Naprawianie urządzeń elektrycznych





	<b>Elektrische Anlagen, Maschinen und Geräte in Betrieb nehmen</b>	<b>Пускане в експлоатация на електрически съоръжения, машини и уреди</b>	<b>Punerea în funcțiune a instalațiilor, utilajelor și aparatelor electrice</b>	<b>Uruchamianie instalacji, maszyn i urządzeń elektrycznych</b>
14	Sichtprüfung durchführen	Извършване на оглед	Efectuarea inspecțiilor vizuale	Wykonywanie kontroli wzrokowych
15	Werkzeuge für Sicherheitsüberprüfung bereitstellen	Приготвяне на инструменти за проверка на безопасността	Punerea la dispoziție a uneltelor pentru verificarea siguranței	Przygotowanie narzędzi do kontroli bezpieczeństwa
16	Elektrische Sicherheit von Maschinen durch Messungen überprüfen	Проверяване на електрическата безопасност на машини чрез измервания	Verificarea siguranței din punct de vedere electric a echipamentelor prin măsurători	Sprawdzanie bezpieczeństwa elektrycznego maszyn przez pomiary
17	Elektrische Sicherheit von Steuerungen durch Messungen überprüfen	Проверяване на електрическата безопасност на управления чрез измервания	Verificarea siguranței din punct de vedere electric a sistemelor de comandă prin măsurători	Sprawdzanie bezpieczeństwa elektrycznego układów sterowania przez pomiary
18	Messergebnisse dokumentieren	Документиране на резултатите от измерванията	Documentarea rezultatelor măsurătorilor	Dokumentowanie wyników pomiarów
19	Elektrische Anlagen in Betrieb nehmen	Пускане в експлоатация на електрически съоръжения	Punerea în funcțiune a instalațiilor electrice	Uruchamianie instalacji elektrycznych
20	Sicherheit elektrischer Geräte prüfen	Проверяване на безопасността на електрически уреди	Verificarea siguranței aparatelor electrice	Sprawdzanie bezpieczeństwa urządzeń elektrycznych