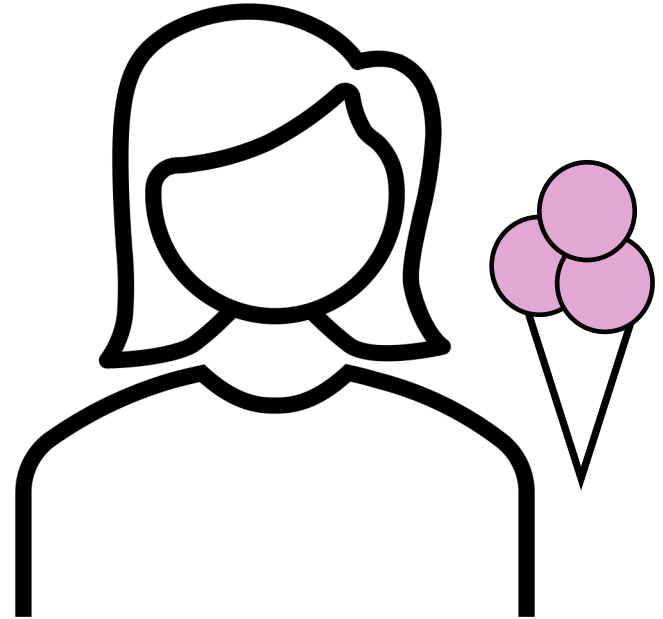


Bestellen Sie Eis!

Das Eiscreme-Spiel



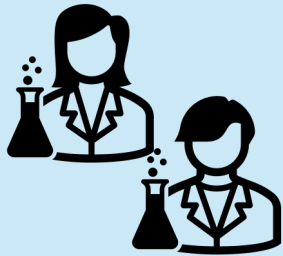


Das Eiscreme-Spiel

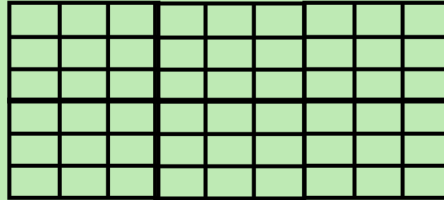
Helfen Sie Yvonne, die benötigten Eismengen zu schätzen.

Beispiel: Eisverkäufe vorhersagen lernen

Sie arbeiten in 3 Gruppen:



Expert*innen fragen



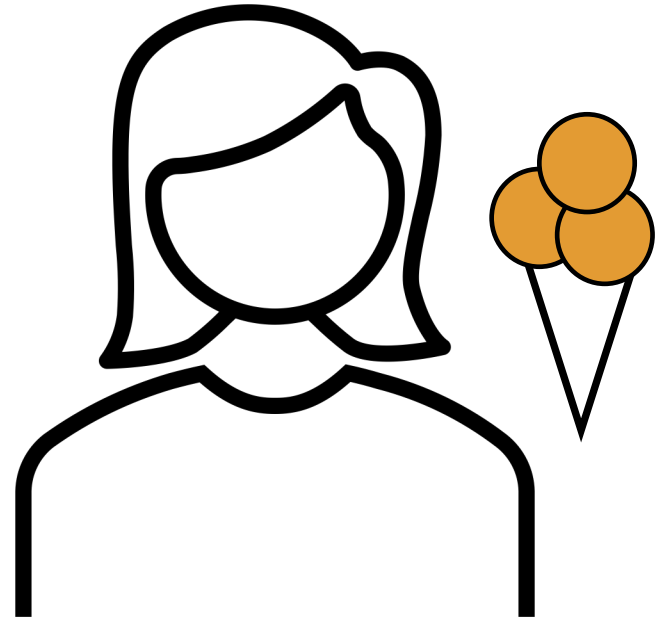
Daten analysieren

100 x	150 x
20 x	70 x
150 x	0 x
300 x	200 ✓
180 x	350 ✓

Versuch und Irrtum

Was hat das mit Datenanalyse und Maschinellem Lernen zu tun??

Yvonne analysiert die bisherigen Eisverkäufe

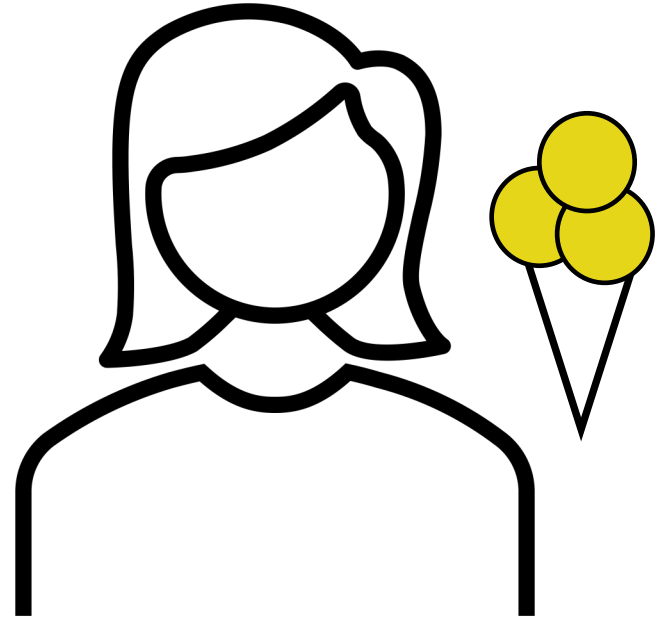


Teilbereiche von Data Science

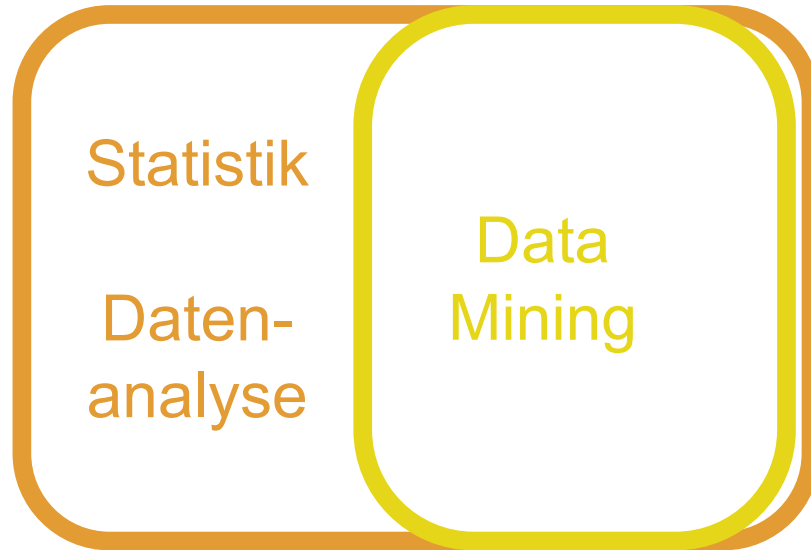


Statistik
Datenanalyse

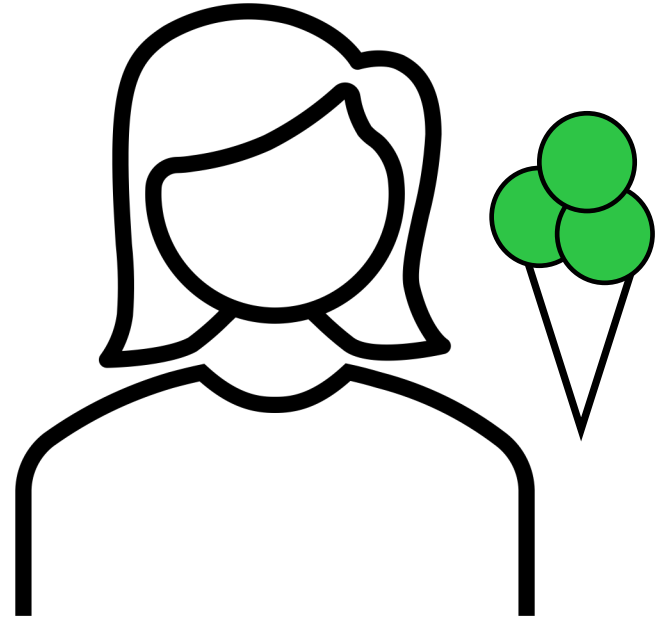
Yvonne sucht weitere Einflussfaktoren



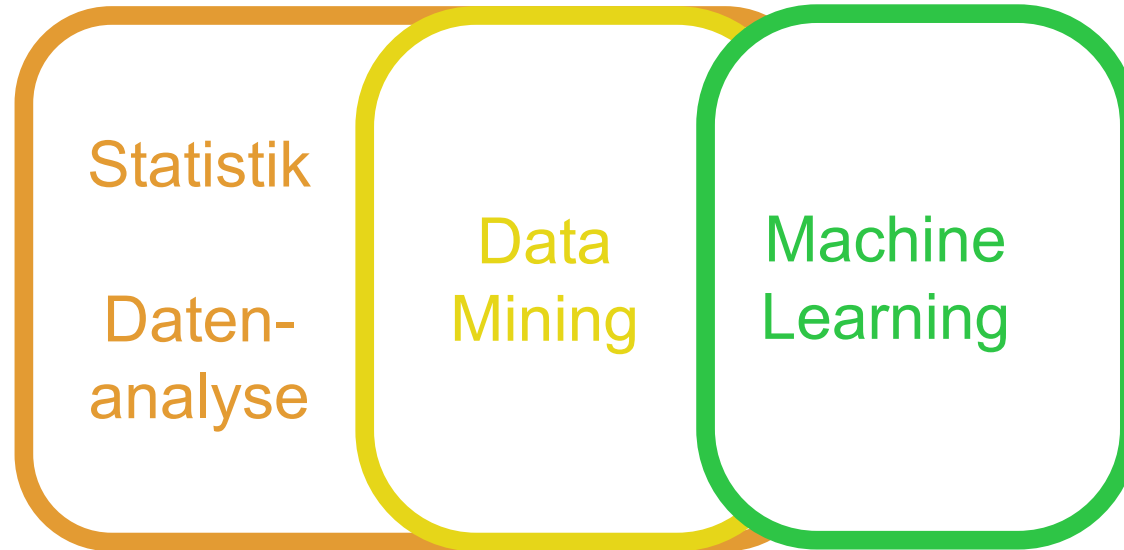
Teilbereiche von Data Science



Yvonne muss täglich die Bestellmengen schätzen



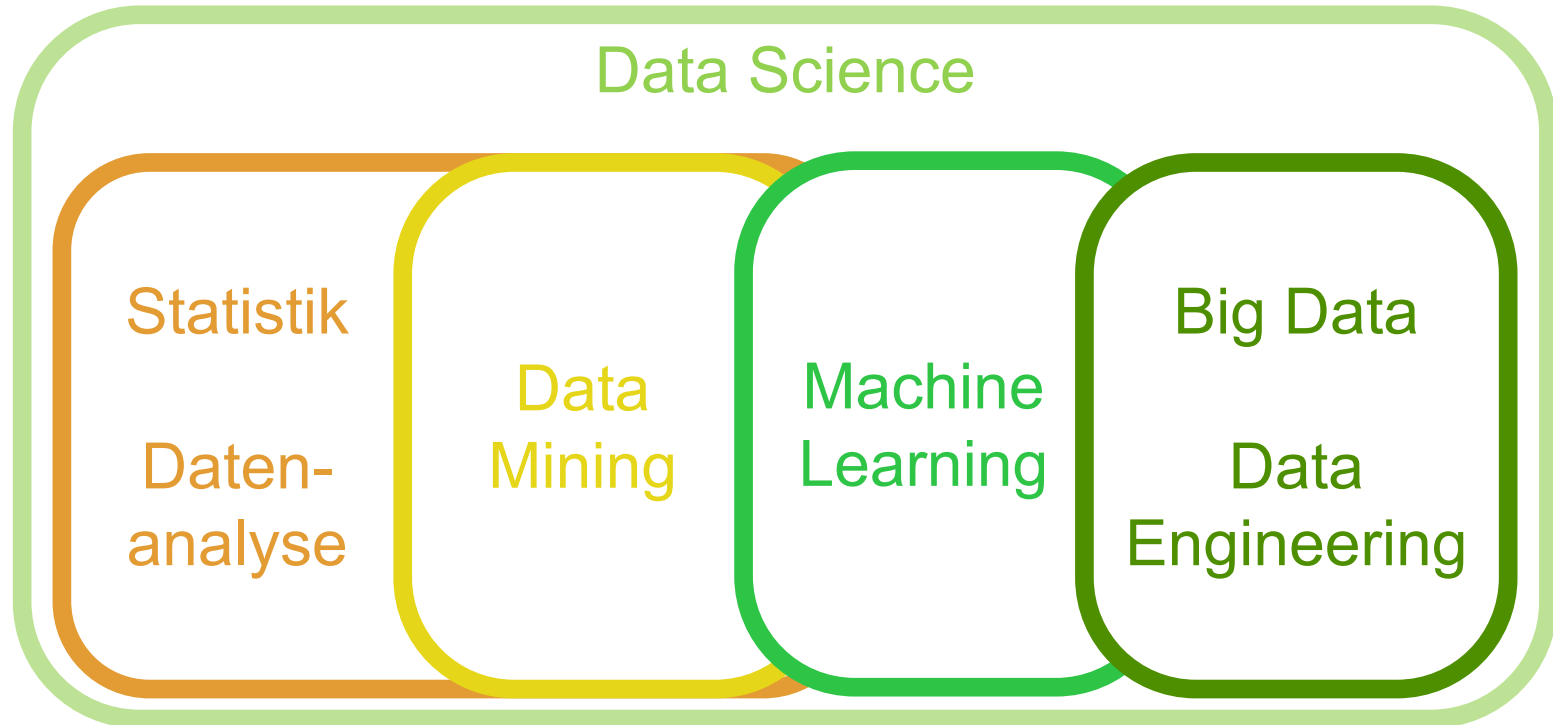
Teilbereiche von Data Science



Die Konzernleitung wird aufmerksam



Teilbereiche von Data Science



Dr. Antje Schweitzer

Universität Stuttgart
Institut für Maschinelle Sprachverarbeitung



Universität Stuttgart

Institut für Maschinelle Sprachverarbeitung
Institut für Software Engineering



IHK Industrie- und Handelskammer
Reutlingen

Reutlingen | Tübingen | Zollernalb



IHK Region Stuttgart



IHK Industrie- und Handelskammer
Karlsruhe



Lizenzbestimmungen

“Bestellen Sie Eis!” von Antje Schweitzer, KI B³ / Uni Stuttgart

Das Werk - mit Ausnahme der folgenden Elemente:

- Logos der Verbundpartner und des Förderprogramms
- im Quellenverzeichnis aufgeführte Medien

ist lizenziert unter:

 [CC BY 4.0 \(https://creativecommons.org/licenses/by/4.0/deed.de\)](https://creativecommons.org/licenses/by/4.0/deed.de)

(Namensnennung 4.0 International)

Quellenverzeichnis

Titelfoto: „Autumnal Treats“ (<https://unsplash.com/photos/MXovqM130UI>) von [Pablo Merchán Montes](https://unsplash.com/@pablomerchanm) (<https://unsplash.com/@pablomerchanm>), ist lizenziert unter einer Unsplash-Lizenz (<https://unsplash.com/license>).

Bildausschnitt verändert.

Seiten 2, 4, 6, 8, 10, 12, Clipart: Microsoft